



Attuazione dell'Art.11 della Legge 24 Giugno 2009, n. 77  
Attività di Prevenzione del Rischio Sismico – Microzonazione Sismica del Territorio Regionale  
Progetto Cofinanziato con Fondi Comunitari POR-FESR Abruzzo – 2007-2013 Asse IV – Attività IV 3.1

# MICROZONAZIONE SISMICA

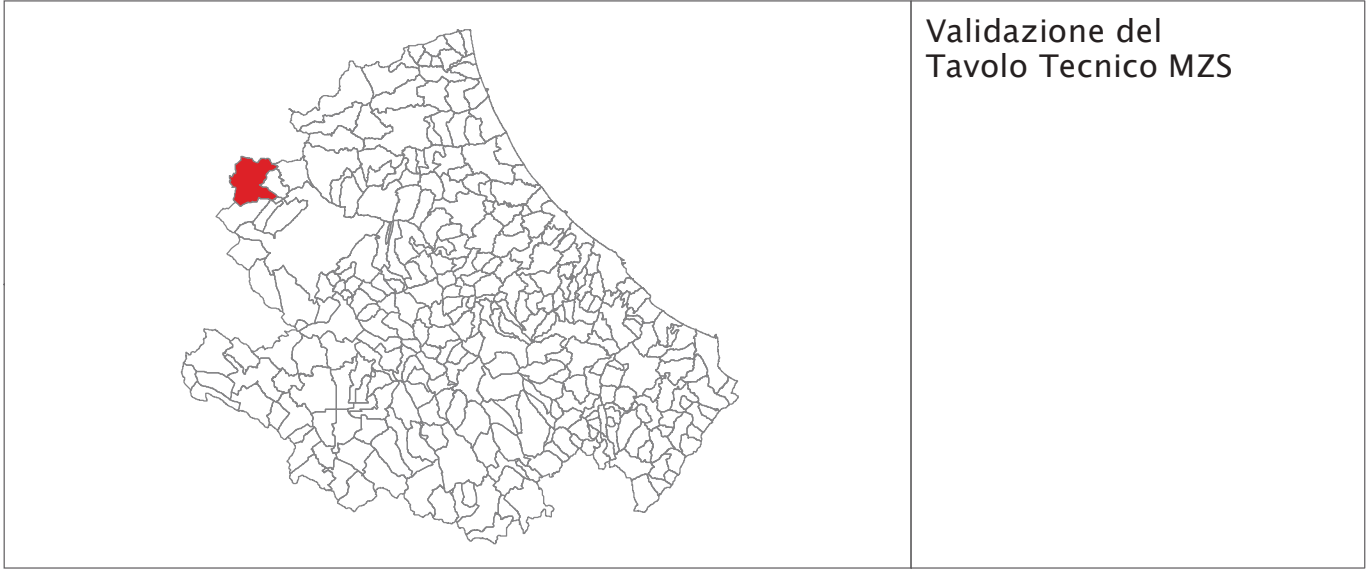
## Carta delle Microzone Omogenee in Prospettiva Sismica e delle frequenze di risonanza

SCALA 1:5.000  
Base topografica: CTR 1:5.000 fornita dal Servizio Cartografico della Regione Abruzzo – Sistema di Riferimento Geografico WGS 1984 Fuso 33N

## REGIONE ABRUZZO

### Comune di Montereale (AQ)

Località: Casale Bottone



Validazione del  
Tavolo Tecnico MZS

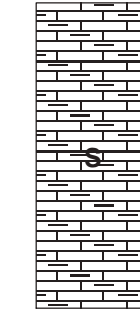
Tecnico incaricato:Geol. Francesco Giancrisofaro	Data
Collaboratore:Geol. Cinzia Ucci	Gennaio 2015



## Legenda

Zone stabili suscettibili di  
amplificazioni locali

ZONA 4



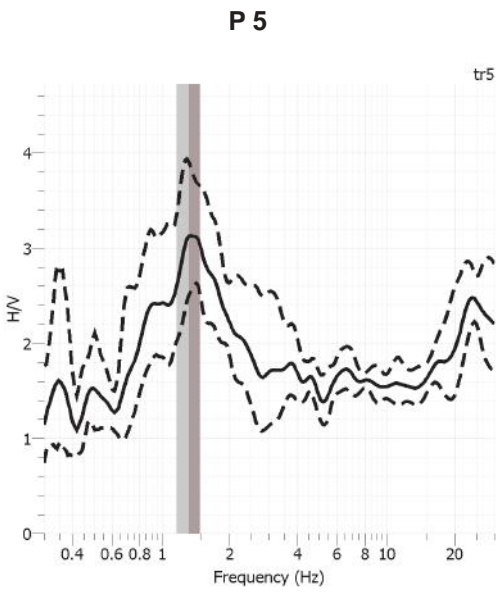
Substrato con  
alternanza di  
litotipi  
stratificato.  
(10<v<20;  
i<15; h>30 m;  
Vs?)

## Legenda

### Caratteristiche geomorfologiche

- Cresta
- Traccia di sezione topografica

## Spettri



● Nessun picco significativo

▲ P 30 (Trattasi di indagine pregressa.  
Si veda la Relazione Illustrativa per ulteriori dettagli)

Frequenza fondamentale (f0) Hz ed ampiezza di picco H/V (A0)  
Secondo picco (F1, A1)

F0 (Hz)	F1 (Hz)	A0	A1	
●	Nessun picco significativo	○	□	1.1-1.9
●	0.5-0.9	○	□	2.0-2.9
●	1.0-2.4	○	□	3.0-3.9
●	2.5-4.9	○	□	4.0-4.9
●	5.0-7.4	○	□	5.0-10.0
●	7.5-9.9	○	□	
●	10.0-14.9	○	□	
●	15.0-20.0	○	□	